

はじめに

Introduction

日本には現在、1,000万人余りのフリーランス（副業・兼業を含む）が居ると言われており、これは、国内労働力人口の約6分の1にあたる数で、経済規模にすると20.1兆円という試算（ランサーズ株式会社「フリーランス実態調査」）もあります。

今後は人生を100年時代と捉えるならば、65歳で定年退職した後のセカンドキャ

リアでは、誰もがフリーランスとして働いていく可能性があります。変化の激しい時代においては、自身のキャリアを勤務先の判断だけに委ね、一社に依存すること自体が絶対にリスクです。定年を待たずして、若いうちから自立的に自身のキャリアを向き合うことが大切という考え方は、ミレニアル世代を中心に拡がり始めています。

創業支援への想い

Mission

弊社では、自立して生きていくキャリアアップの観点をフリーランスだけでなく、起業家の創出も大きなミッションとして重視しています。

日本の生産力向上に寄与する若い方々を対象に、特にIT産業分野への社会貢献を推進していければと考えております。

金額

Charge

創業支援コンサル顧問料

(IT・Web業界での起業に限る)

登記前後によってご依頼観点が異なる可能性があるため、場合によってはカスタマイズします。

価格設定の具体的な根拠につきましては対面でのすり合わせ時にご説明いたします。

概算

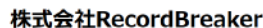
期間2年間(24ヶ月)～
月額3万円(税別)

※有料コンサルに加え、別途費用発生箇所がいくつかございますので、合わせてご説明いたします。

実績

Results

弊社がご協力させていただいた会社の一例です。

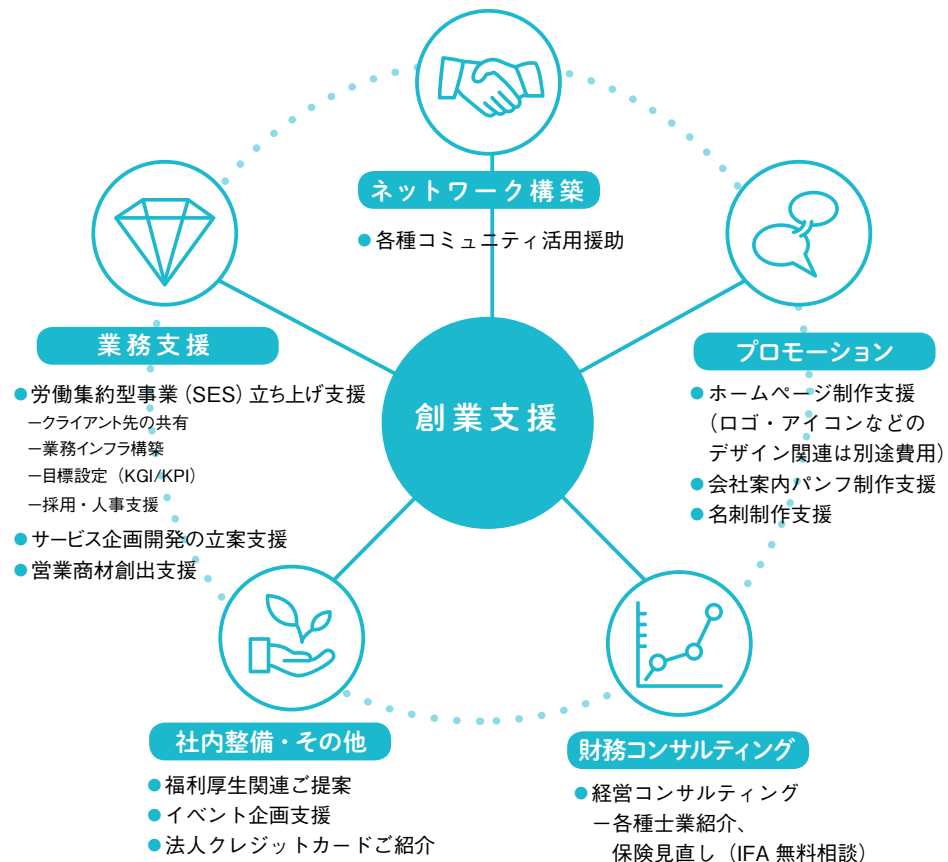


内容

Detail

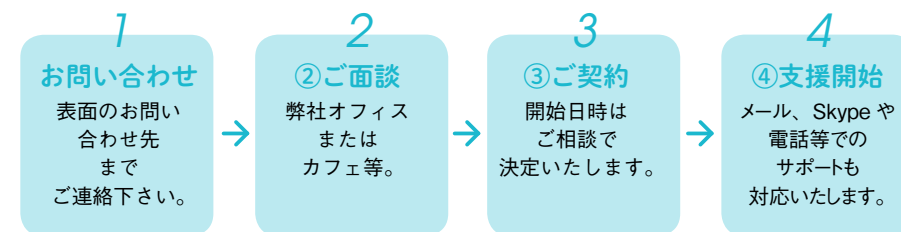
現在の貴殿のビジネスフェーズに沿ったサポートをご提案いたします。

また貴殿は、ビジョンを明確にし、価値を生み出す事業の創造に集中していただきます。



お申し込みの流れ

Process



会社概要

Company Info

社名 株式会社 Lifedge (ライフエッジ)

設立 2016年4月(決算月:3月)

役員 代表取締役 CEO 杉本 大介
専務取締役 COO 三好 友樹

HP <https://lifedge.jp/>

キャリアデザイン事業、ファイナンシャルプランニング事業、ゼロイチ事業

事業内容

みずほ銀行、住信 SBI ネット銀行、芝信用金庫

主要取引銀行

有料職業紹介事業許可番号 13-ユ-309437

許認可



プロフィール

Profile

三好 友樹 Tomoki Miyoshi

創業支援ができる

キャリアコンサルタントとして活動中!



1987年生まれ。千葉大学大学院修了後、一部上場印刷会社にてICT事業 Web 開発職に従事。27歳でITベンチャー企業に転職し、ミドルステージでの業績拡大に貢献。その間、人材のマネジメントや大手クライアントの経営資源も念頭に置いたコンサルタントとしての活動が契機となり、2016年4月に株式会社 Lifedge を設立。同取締役役に就任。三国志マニアで、好きなキャラクターは呉の"周瑜"。

お問い合わせ先

創業支援のご案内

presented by

